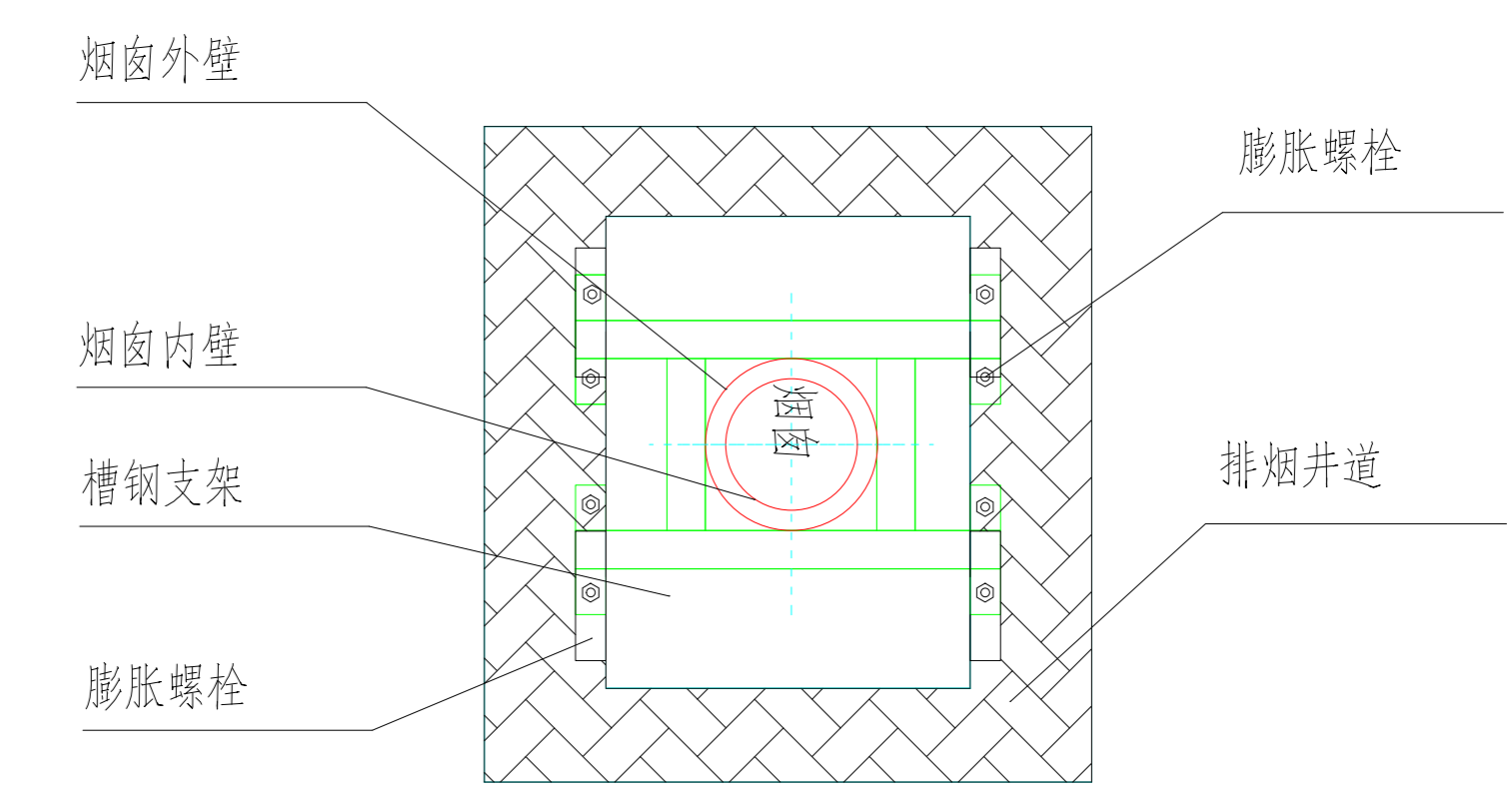
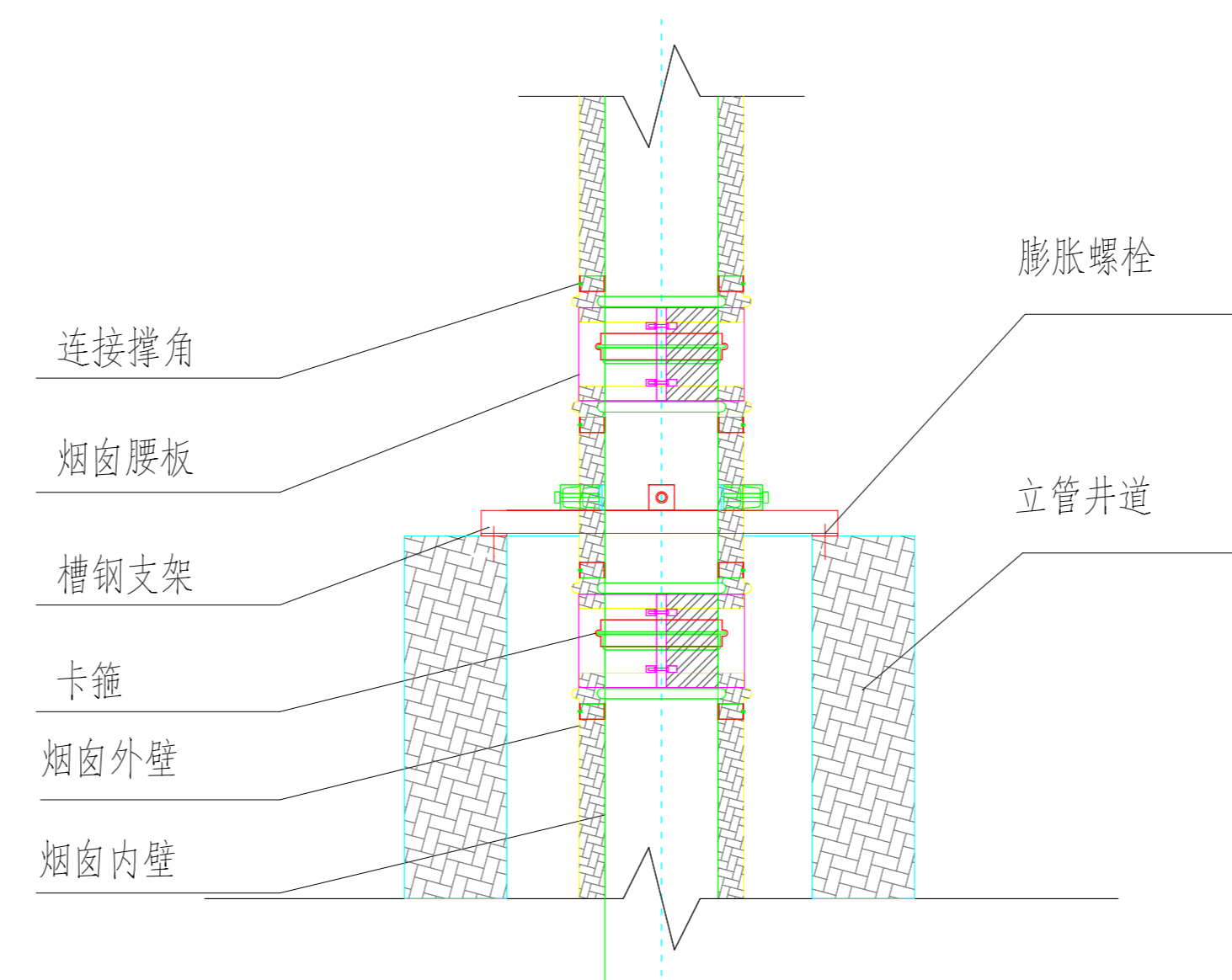


烟管承重支架平面示意图



烟管导向支架示意图



立管承重支架立面示意图

柴油发电机烟囱设计说明

- 1、700Kw柴油发电机使用预制双层不锈钢成品烟囱, 烟囱内直径为 $\phi 400\text{mm}$, 烟囱材质为SUS304不锈钢, 内层壁厚为1.0毫米, 外层壁厚为0.8mm, 内夹50mm厚硅酸铝保温层;
- 2、每套烟囱从一层发电机房至楼顶层屋面结构上+0.20;
- 3、烟囱由烟囱直管、固定支撑座、导向支撑座构成; 垂直烟囱根据现场情况每隔20m左右设一套主承重支架(6#槽钢); 每隔4.2m设置一道辅助支架(5#槽钢)。
- 4、烟囱烟管工厂制造完成后运到现场, 在工地现场完成全部的组装及安装;
- 5、垂直烟囱安装时, 需要甲方每隔20米的位置开个2000mmX2000mm的口子, 以方便分段安装; 同时在30米处临时设个通风口; 安装时, 需要甲方提供水、电。

姓名	NAME
专业	SPEC
标准	化审核

项目名称	华成莱多多物流园项目	设计	图纸编号
图名	发电机房降噪方案设计图	审核	日期
备注		共 张	第 张
		比例	